



## ΥΠΗΡΕΣΙΑ ΠΟΛΙΤΙΚΗΣ ΑΕΡΟΠΟΡΙΑΣ

ΓΕΝΙΚΗ ΔΙΕΥΘΥΝΣΗ ΑΕΡΟΜΕΤΑΦΟΡΩΝ

ΤΜΗΜΑ ΠΡΟΣΤΑΣΙΑΣ ΠΕΡΙΒΑΛΛΟΝΤΟΣ

Πύργος Ελέγχου πρώην ανατολικού αεροδρομίου,  
Τ.Θ.70360, Τ.Κ. 166 10, ΓΛΥΦΑΔΑ

**Μελέτη Τροποποίησης της υπ' αριθμό  
82355/26.5.2002 ΚΥΑ Έγκρισης  
Περιβαλλοντικών Όρων του Κρατικού  
Αερολιμένα Πάρου, όπως ανανεώθηκε,  
τροποποιήθηκε και ισχύει**

### **ΠΑΡΑΡΤΗΜΑ Α** **ΦΩΤΟΓΡΑΦΙΚΗ ΤΕΚΜΗΡΙΩΣΗ**

**Ανάδοχος Έργου:**

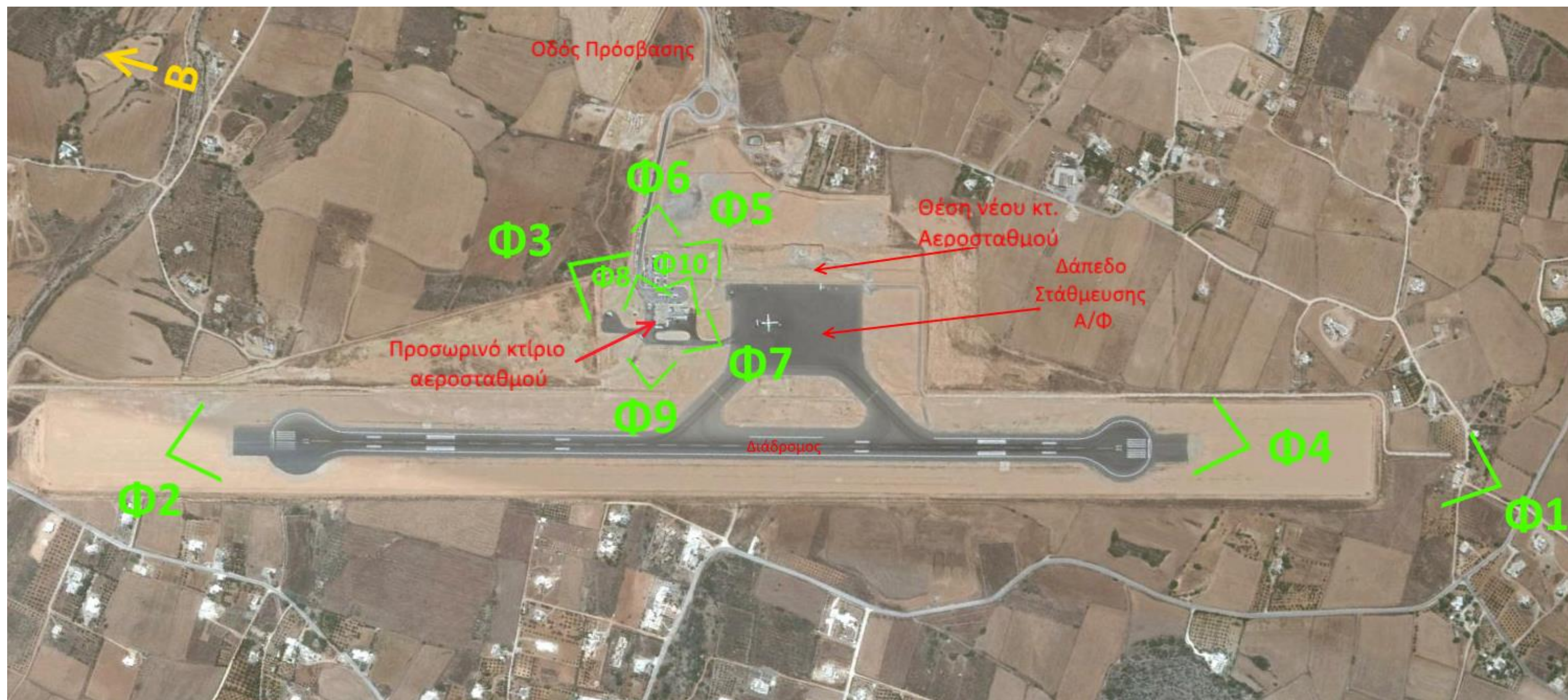


19° χλμ Παιανίας – Μαρκοπούλου,  
Τ.Κ.19002, Παιανία Αττικής  
Τηλέφωνο: 210 6674700  
Fax: 210 6646353

**Μελετητής:**



Λεωφ. Βασ. Σοφίας 98Α, 115 28, Αθήνα  
Τηλέφωνο: 210 7257539  
Fax: 210 7788668



Αεροφωτογραφία Κρατικού Αερολιμένα Πάρου (ΚΑΠΑ) με σημειωμένες τις θέσεις λήψης Φωτογραφιών





**Φωτογραφία 1: Άποψη ΚΑΠΑ προς Β-ΒΑ. Διακρίνονται ο Διάδρομος, οι τροχόδρομοι, το δάπεδο στάθμευσης αεροσκαφών, οι προσωρινές κτιριακές εγκαταστάσεις και η θέση ανέγερσης του κτιρίου του νέου αεροσταθμού (Πηγή: ιστότοπος ΙΝΤΡΑΚΑΤ)**



**Φωτογραφία 2: Άποψη ΚΑΠΑ προς Ν. Διακρίνονται ο Διάδρομος, οι τροχόδρομοι, το δάπεδο στάθμευσης αεροσκαφών, οι προσωρινές κτιριακές εγκαταστάσεις και η θέση ανέγερσης του κτιρίου του νέου αεροσταθμού (Πηγή: ιστότοπος ΙΝΤΡΑΚΑΤ)**





**Φωτογραφία 3: Άποψη ΚΑΠΑ προς Ν. Διακρίνονται ο Διάδρομος, οι προσωρινές κτιριακές εγκαταστάσεις, οι θέσεις στάθμευσης, το δάπεδο στάθμευσης αεροσκαφών, οι τροχόδρομοι και η θέση ανέγερσης του κτιρίου του νέου αεροσταθμού (Πηγή: ιστότοπος ΙΝΤΡΑΚΑΤ)**



**Φωτογραφία 4: Άποψη ΚΑΠΑ προς Β-ΒΑ. Διακρίνονται ο Διάδρομος, οι τροχόδρομοι, το δάπεδο στάθμευσης αεροσκαφών, οι προσωρινές κτιριακές εγκαταστάσεις και η θέση ανέγερσης του κτιρίου του νέου αεροσταθμού (Πηγή: ιστότοπος ΙΝΤΡΑΚΑΤ)**





**Φωτογραφία 5: Άποψη υφιστάμενων κτιριακών εγκαταστάσεων ΚΑΠΑ προς Δ. Διακρίνονται το προσωρινό κτίριο του αεροσταθμού, ο χώρος στάθμευσης, ο υδατόπυργος και ο Διάδρομος**



**Φωτογραφία 6: Άποψη υφιστάμενων κτιριακών εγκαταστάσεων ΚΑΠΑ προς ΝΔ. Διακρίνονται το προσωρινό κτίριο του αεροσταθμού, ο χώρος στάθμευσης, ο υδατόπυργος και ο Διάδρομος (Πηγή: ιστότοπος ΙΝΤΡΑΚΑΤ)**



**Φωτογραφία 7: Άποψη του προσωρινού κτίριο του αεροσταθμού προς Β (Πηγή: ιστότοπος ΙΝΤΡΑΚΑΤ)**

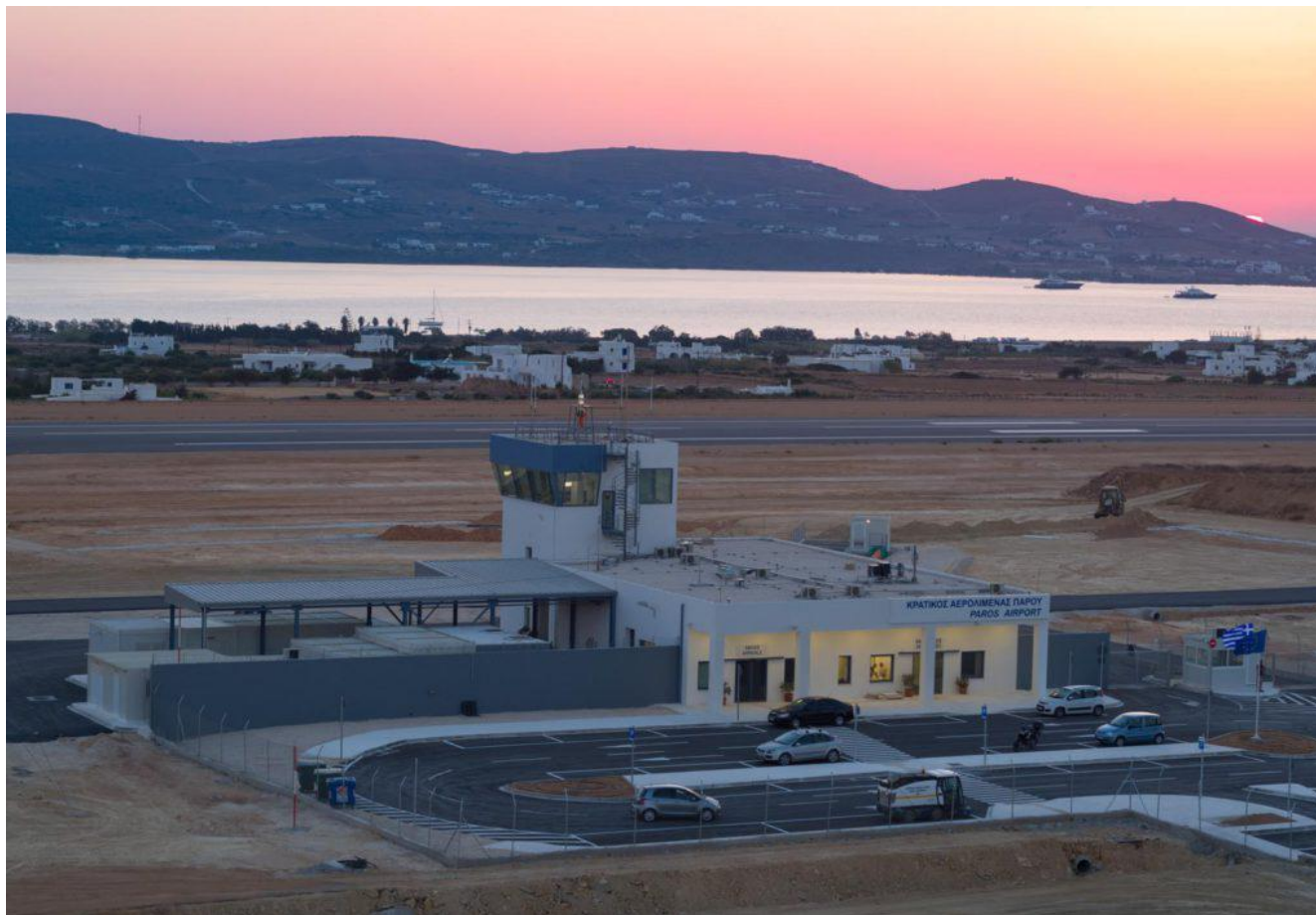


**Φωτογραφία 8: Άποψη του προσωρινού κτίριο του αεροσταθμού προς ΝΔ (Πηγή: ιστότοπος ΙΝΤΡΑΚΑΤ)**





**Φωτογραφία 9: Άποψη του προσωρινού κτίριο του αεροσταθμού προς ΒΑ (Πηγή: ιστότοπος ΙΝΤΡΑΚΑΤ)**



**Φωτογραφία 10: Άποψη υφιστάμενων κτιριακών εγκαταστάσεων ΚΑΠΑ προς Δ. Διακρίνονται το προσωρινό κτίριο του αεροσταθμού, ο χώρος στάθμευσης ο Διάδρομος (Πηγή: ιστότοπος ΙΝΤΡΑΚΑΤ)**